



- ▶ Anbaufeldspritzen  
**Sirius 8**  
**Sirius 10**



# Die neue Generation der leistungsstarken Feldspritze

Im Rahmen der kontinuierlichen Weiterentwicklung und Verbesserung seiner Geräte hat LEMKEN die Anbaufeldspritze Sirius überarbeitet und stellt die Baureihen Sirius 8 und Sirius 10 vor.

Die Optimierung des Schwerpunkts und das niedrigere Gewicht des neuen Rahmens führen zu einer geringeren Vorderachsbelastung des Traktors. Die Bauhöhe der neuen Sirius wurde durch eine verkleinerte und neu angeordnete Energiekette wesentlich verringert.

Ein neuartiger Sauginjektor erhöht die Saugleistung im Einspülbereich und vereinfacht so das Befüllen und das Einspülen von Pflanzenschutzmitteln. Ein

zusätzliches zuschaltbares Druckrührwerk trägt zur besseren Mischung der Spritzbrühe bei.

Das neue Aluminiumrohrgestänge (SEH) wird mit Arbeitsbreiten bis 30 Meter für die Baureihe Sirius 10 angeboten. Dank seines profilierten rechteckigen Querschnitts ist das Gestänge leichter und stabiler. Es bietet genug Raum, um auch fünffach Düsenkörper und Injektordüsen darin geschützt unterzubringen.

Alle Leitungen sind in das Alurohrgestänge integriert und so bestens gegen Beschädigungen geschützt. Zur Serienausstattung der Sirius 10 mit SEH

Gestänge gehört eine Zirkulationsleitung. So steht sofort nach dem Einschalten Spritzbrühe an allen Düsen an.

Erstmals rüstet LEMKEN die Sirius 10 mit elektrischen Einzeldüsenventilen aus, die zu Teilbreiten zusammengefasst sind und zentral über den Spritzcomputer Ecospray gesteuert werden. Diese Düsenschialtung garantiert schnellste Reaktionszeiten und höchste Genauigkeit bei der Applikation.

Die Sirius 8 ist mit dem bewährten HE Gestänge in 12 und 15 Meter Arbeitsbreite erhältlich und wird mit der elektrischen Steuerung LEMKEN Easyspray fernbedient.

## Sirius 8

- Tankinhalt 950, 1.370, 1.680 und 2.000 Liter
- HE Gestänge mit Paketklappung
- Arbeitsbreiten 12 und 15 Meter
- elektrische Bedienung mit LEMKEN Easyspray Fernbedienung



## Sirius 10

- Tankinhalt 950, 1.370, 1.680 und 2.000 Liter
- HE Gestänge mit Paketklappung und SEH Gestänge mit Heckklappung
- Arbeitsbreiten 12 und 15 Meter (HE) und 15 bis 30 Meter (SEH)
- elektronische Bedieneinheit mit automatischer Regelung LEMKEN Ecospray



# Rahmen und Tank



## Stabile Rahmenkonstruktion

Langlebigkeit garantiert

- Aus groß dimensionierten Stahlprofilen
- Rundum geschlossener Rahmen
- Bester Korrosionsschutz durch Pulverlackierung

Besonders ruhige Straßenlage

- Kompakte Bauweise mit optimiertem Schwerpunktabstand
- Geringe Vorderachsentlastung



## Kuppelsystem QuickConnect

Komfortabler und sicherer An- und Abbau

- Großer Freiraum zwischen Traktor und Gerät
- Bequemes Kuppeln aller Verbindungen

Optimaler Schwerpunkt im Einsatz

- Der Abstand zwischen Traktor und Gerät wird auf das Mindestmaß reduziert



## Tank der Spitzenklasse

Ideale Abmessungen

- 55 cm Behältertiefe über die gesamte Bauhöhe

Fahrsicherheit garantiert

- Die integrierte Schwallwand verhindert seitliches Schwanken

Ablagerungen ausgeschlossen

- Der Tank ist innen glatt und ohne verwinkelte Flächen



# SEH - die neue Gestängedimension



## ▶ Profil

Großer Querschnitt – beste Haltbarkeit

- Die neue rechteckige Formgebung verleiht dem Gestänge große Stabilität

Geschützt, aber gut zugänglich

- Düsen, Leitungen und Elektronik sitzen geschützt im Aluprofil, sind aber dennoch für Einstell- und Wartungsarbeiten gut erreichbar



## ▶ Parasol - Aufhängung

Der Garant für die beste Gestängelage

- Die automatische Parallelanpassung gewährleistet optimales Arbeiten auch am Seitenhang

Höchste Dämpfungsqualität

- Horizontale Dämpferelemente verhindern Gierbewegungen
- Vertikale Dämpferelemente verhindern Wankbewegungen

Sicheres Klappen und Reduzieren

- Serienmäßige hydraulische Pendelsperre



## ▶ Gestängefunktionen

Ein Gestänge, das viele Funktionen vereint

- Symmetrische Gestängereduzierung bei allen Gestängen
- Asymmetrische Reduzierung bis 24 Meter Arbeitsbreite (SEH 24/18)
- Armanwinkelung bis 15°
- Der Ecospray Computer steuert alle Gestängefunktionen



# Präzise und umweltgerecht



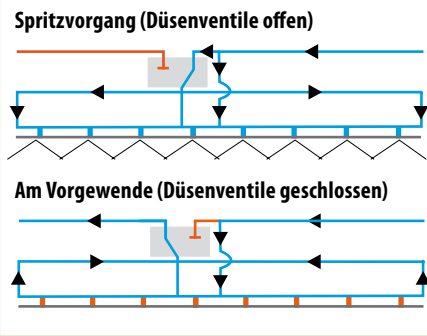
## Comfort und Premium Bedienung

Comfort Klappung zur einfachen Bedienung des Gestänges per Joystick (Option)

- Heben – Senken
- Hangausgleich
- Arm anwinkeln
- Symmetrische und asymmetrische Reduzierung

Zusätzliche Vorteile der Premium Klappung

- Vorgewendemanagement
- Automatisches Ein- und Ausklappen



## Zirkulationsleitung

Höchste Applikationsgenauigkeit serienmäßig

- Dreiseitige Düsenrohreinsepfung garantiert gleichmäßige Querverteilung
- Zeitgleiches Ein- und Ausschalten auf der ganzen Arbeitsbreite
- Gleichmäßiger Druck und Volumenstrom für eine hohe Ausbringgenauigkeit und ein homogenes Spritzbild
- Ablagerungen in der Leitung werden vermieden



## EltecBase Düsenshaltung

Schnellste Reaktionszeiten und hohe Flexibilität

- Elektrische Einzeldüsenventile sind in Teilbreiten zusammengefasst
- Düsen werden direkt am Düsenhalter geschaltet
- Serienmäßig dreifacher Düsenkörper, optional fünffacher Düsenkörper



# Bedienung leicht gemacht



## Bedienzentrum

Ergonomische Bedienung

- Komplette Abdeckung sorgt für Sauberkeit im Bedienbereich
- Klare Gliederung in Druck- und Saugbereich
- Druck- und Saugfilter gut zugänglich

Integrierte Einspülschleuse

- Einstellbare große Absaugleistung
- Randbefeuhtung ohne Nebelwirkung
- Effiziente Kanisterreinigung

## Sirius 8: Easyspray

Zuverlässige Fernbedienung

- Ein- und Ausschalten des Hauptventils
- Elektronische Druckverstellung
- Elektronische Vorwahl der hydraulischen Gestänge-Klappfunktionen
- Zusatzfunktionen: Anzeige Hangmitteposition, Anzeige Pendelsperre, Arbeitslicht und Rundumkennleuchte



## Sirius 10: Komfortable Bedienung mit Ecospray

Vollelektronisches Bedienterminal mit geschwindigkeitsabhängiger Regelung der Ausbringungsmenge

- Druck- und Durchflussanzeige
- Umschaltung von manueller auf automatische Drucksteuerung
- Mehr-/Mindermengenschaltung über Tastendruck

- Restmengenanzeige in Hektar oder Wegstrecke, Hektarzähler, Literzähler, Stundenzähler
- Gestängeklappung über Einhand-Steuerung mit Vorwahl
- Füllstandsüberwachung
- Optionale Teilbreiten-Schalterleiste

## GPS Teilbreitenschaltung Matrix

Automatische Teilbreitenschaltung (Option)

- Monitor-Spurführungssystem in Verbindung mit Ecospray
- Spurführungssystem in Verbindung mit Kamera
- Export der Auftrags- und GPS-Daten via USB Schnittstelle



# Intelligente Optionen



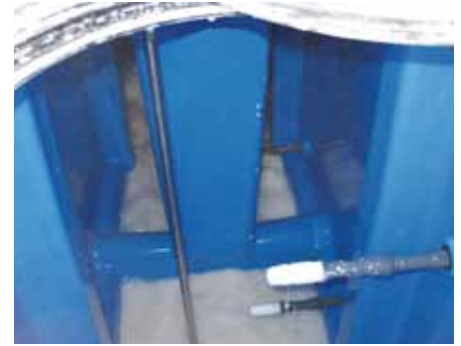
## Reinigungspistole und Rührdüse

- Zum Auflösen und Einspülen schwer löslicher Substanzen



## Tankpilot

- Elektronische Füllstandsanzeige am Terminal und am Bedienzentrum



## Intensivrührwerk

- Zusätzliche Injektorrührdüsen können über das Verteilventil alternativ zu den Rücklaufrührwerksdüsen gespeist werden



## Außenreinigung

- Trommel mit 15 Meter langem Schlauch, Anschluss an die Spritzpumpe



## Schleppschläuche

- Punktgenaue Flüssigdüngung mit Schleppschläuchen zur Vermeidung von Verätzungen an der Pflanze



## LED Gestängebeleuchtung

- Optimale Arbeitsfeldausleuchtung auch bei 30 m Gestängebreite



# Technische Daten

Sirius	8/900	8/1300	8/1600	8/1900	10/900	10/1300	10/1600	10/1900
<b>Tank Nennvolumen (Liter)</b>	900	1.300	1.600	1.900	900	1.300	1.600	1.900
<b>Tank Istvolumen (Liter)</b>	950	1.370	1.680	2.000	950	1.370	1.680	2.000

Gewicht mit Gestänge (kg)								
HE 12	900	915	980	995	900	915	980	995
HE 15	915	930	995	1.010	915	930	995	1.010
SEH 15	-	-	-	-	1.240	1.255	1.320	1.335
SEH 18	-	-	-	-	1.255	1.270	1.335	1.350
SEH 20	-	-	-	-	1.350	1.365	1.430	1.445
SEH 21	-	-	-	-	1.355	1.370	1.435	1.450
SEH 24	-	-	-	-	1.370	1.385	1.450	1.465
SEH 27	-	-	-	-	-	-	1.525	1.540
SEH 28	-	-	-	-	-	-	1.530	1.545
SEH 30	-	-	-	-	-	-	1.540	1.555

Transportmaße (m) mit Gestänge	Länge	Breite	Höhe								
			8/900	8/1300	8/1600	8/1900	10/900	10/1300	10/1600	10/1900	
HE 12	1,79	2,95	2,80	2,80	2,80	2,80	2,80	2,80	2,80	2,80	2,80
HE 15	1,79	2,95	2,80	2,80	2,80	2,80	2,80	2,80	2,80	2,80	2,80
SEH 15/11	2,00	2,50	-	-	-	-	2,90	2,90	2,90	2,90	2,90
SEH 18/12	2,00	2,50	-	-	-	-	3,25	3,25	3,25	3,25	3,25
SEH 20/15	2,20	2,50	-	-	-	-	3,25	3,25	3,25	3,25	3,25
SEH 21/15	2,20	2,50	-	-	-	-	3,25	3,25	3,25	3,25	3,25
SEH 21/17	2,20	2,50	-	-	-	-	2,90	2,90	2,90	2,90	2,90
SEH 24/18	2,20	2,50	-	-	-	-	3,25	3,25	3,25	3,25	3,25
SEH 27/21	2,40	2,50	-	-	-	-	-	-	3,25	3,25	3,25
SEH 27/22	2,40	2,50	-	-	-	-	-	-	2,90	2,90	2,90
SEH 28/24	2,40	2,50	-	-	-	-	-	-	3,40	3,40	3,40
SEH 30/24	2,40	2,50	-	-	-	-	-	-	3,40	3,40	3,40

**Grundausrüstung Sirius:** Basisbetätigung des Spritzgestänges: hydr. Pendelsperre, hydr. Höhenverstellung über separates Steuergerät, Funktionsvorwahl im Terminal, Betätigung über die Traktorhydraulik; digitale Druckanzeige, integrierte Schwallwand, Schnellkoppelsystem QuickConnect (900/1300: Kat. 2, 1600/1900: Kat. 3N=L2 Z3); Kolbenmembranpumpe Förderstrom 200 Liter/min; Gelenkwelle; 160 Liter Klarwasserbehälter; Handwaschbehälter 20 Liter; selbstreinigender Druckfilter; Externer Befüllanschluss GEKA-Kupplung für Hauptbehälter und Frischwasserbehälter; Injektorbefüllung; Einhebelbedienung im Saug- und Druckbereich; indirekte Füllstandsanzeige; Behälterinnenreinigung; Einspülchleuse mit Randbefeuchtung, Kanisterspülung und Proflodüse im Auslauf; Rührwerksregulierung

Alle Angaben, Maße und Gewichte sind Gegenstand fortwährender technischer Weiterentwicklung und daher unverbindlich. Die Gewichtsangaben beziehen sich immer auf die Grundausrüstung. Änderungen bleiben vorbehalten.

LEMKEN GmbH & Co. KG  
Weseler Straße 5  
46519 Alpen  
Telefon +49 2802 81 0  
Telefax +49 2802 81 220  
lemken@lemken.com  
www.LEMKEN.com



**Grundausrüstung Sirius 8:** LEMKEN Easyspray als elektronische Bedieneinheit für 5 - 9 Teilbreiten mit Kippschaltern; Teilbreitenarmatur mit Gleichdruckeinrichtung und Druckentspannungsleitung;

**Grundausrüstung Sirius 10:** LEMKEN Ecospray als elektronische Bedieneinheit mit automatischer Regelung für 5 - 9 Teilbreiten mit Tasten; Teilbreitenarmatur mit Druckentspannungsleitung;

**Grundausrüstung HE-Gestänge:** asym. Klappen, Einzeldüsenhalter, Zirkulation bis zu den Teilbreitenventilen am Mittelstück

**Grundausrüstung SEH-Gestänge:** sym. Klappen (nur SEH), elektrische Einzeldüsenventile in Teilbreiten zusammengefasst (EltecBase), Zirkulationsleitung, Dreifachdüsenhalter

Ihr LEMKEN Fachhändler: